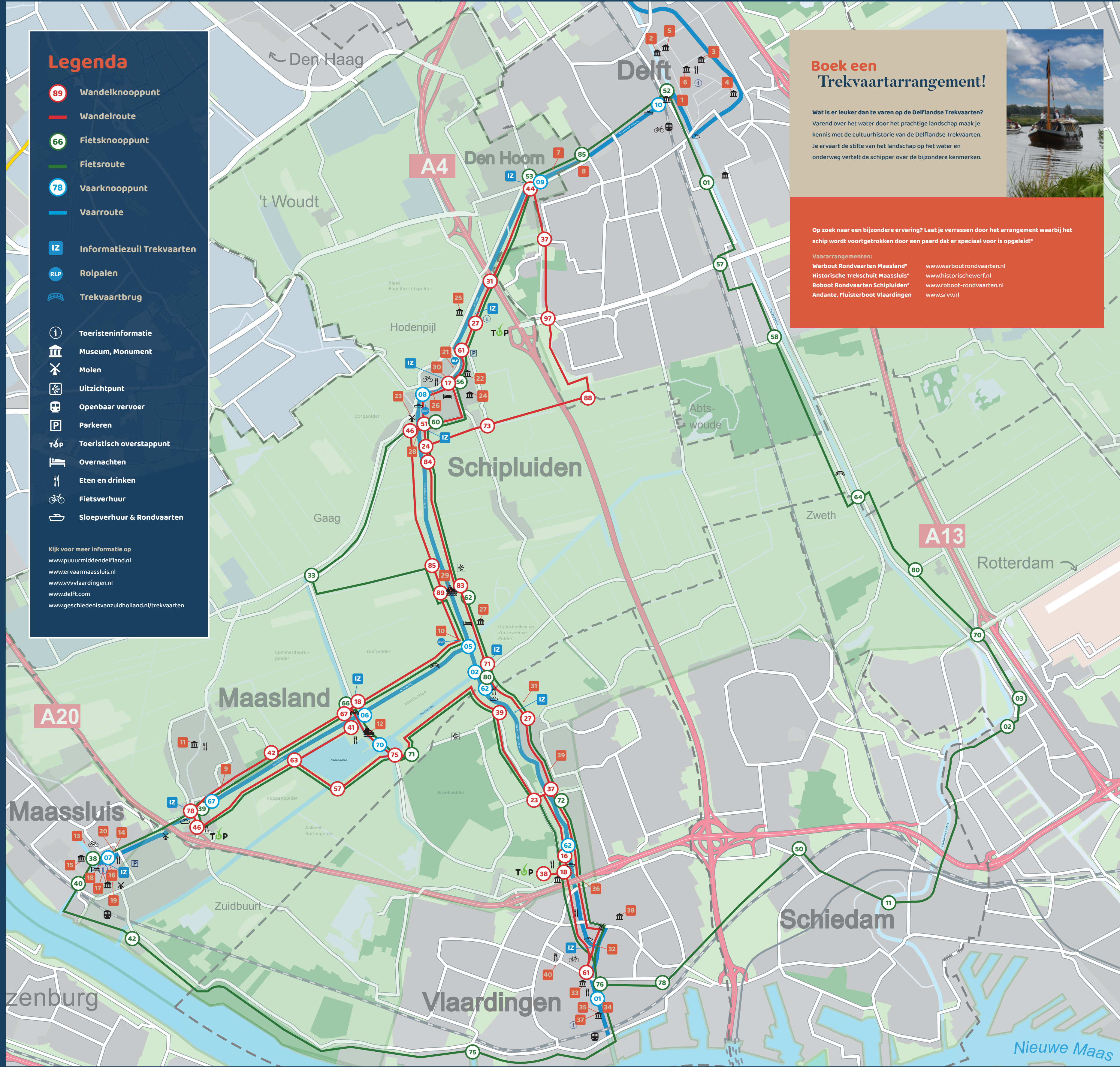


Legenda

- 89 Wandelknooppunt
- Wandelroute
- 66 Fietsknooppunt
- Fietsroute
- 78 Vaarknooppunt
- Vaarroute
- IZ Informatiezuil Trekvaarten
- RLP Rolpalen
- Trekvaartbrug
- Toeristeninformatie
- Museum, Monument
- Molen
- Uitzichtpunt
- Openbaar vervoer
- Parkeren
- TOP Toeristisch overstappunt
- Overnachten
- Eten en drinken
- Fietsverhuur
- Sloepverhuur & Rondvaarten

Kijk voor meer informatie op
www.puurmiddendelfland.nl
www.ervaarmaassluis.nl
www.vvvvlaardingen.nl
www.delft.com
www.geschiedenisvanzuidholland.nl/trekvaarten



Boek een Trekvaartarrangement!

Wat is er leuker dan te varen op de Delftse Trekvaarten? Varend over het water door het prachtige landschap maak je kennis met de cultuurhistorie van de Delftse Trekvaarten. Je ervaart de stilte van het landschap op het water en onderweg vertelt de schipper over de bijzondere kenmerken.

Op zoek naar een bijzondere ervaring? Laat je verrassen door het arrangement waarbij het schip wordt voortgetrokken door een paard dat er speciaal voor is opgeleid!

Vaararrangementen:
 Warbout Rondvaarten Maasland* www.warboutrondvaarten.nl
 Historische Trekschuit Maassluis* www.historischewerf.nl
 Robot Rondvaarten Schipluiden* www.robot-rondvaarten.nl
 Andante, Fluisterboot Vlaardingen www.srv.nl



Legenda

- | | | |
|---------------------------|---|------------------------------------|
| Delft | Maassluis | |
| 1 Huis van Delft, Bolwerk | 13 Gemeenlandshuis Hoogheemraadschap van Delfland | 27 Rechthuis van Zouteveen |
| 2 Museum Prinsenhof | 14 Gevelsteen De Goude Leeuw | 28 Trambrug |
| 3 Nieuwe Kerk | 15 Grote Kerk | 29 Trekveer "De Trekschuit" |
| 4 Oostpoort | 16 Historische Trekschuit Maassluis | 30 Zouteveensebrug |
| 5 Oude Kerk | 17 Markt | |
| 6 Oude Stadhuis Delft | 18 Monstersche Sluis | Vlaardingen |
| | 19 Museum Maassluis | 31 Boerderij Zonnehoeve |
| | 20 Veerstraat | 32 Delftse Veer |
| Den Hoorn | | 33 Grote Kerk en Markt |
| 7 Hoornsekade | Schipluiden | 34 Hollandiagebouw |
| 8 Oliemolen Mercurius | 21 Dorpskerk Schipluiden | 35 Museumschip Balder & Stadskraan |
| | 22 Kasteel Keenenburg | 36 Museumschip Theodora |
| Maasland | 23 Molen Korpershoek | 37 Museum Vlaardingen, VVV |
| 9 Trekkade | 24 Museum Het Tramstation | 38 Streekmuseum Jan Anderson |
| 10 Standbeeld Jongkind | 25 Op Hodenpijl | 39 Trekkade |
| 11 Museum De Schilpen | 26 De Paardenbrug | 40 Trekvaartmozaïek Veerplein |
| 12 Voetveer "De Kwakel" | | |

Wandelroutes

- 5 Kilometer:**
- Maassluis: 78-46-63-41-18-67-42-78
- Schipluiden: 61-17-51-24-84-83-89-85-46-51-17-61
- Vlaardingen: 38-18-16-61-18-38
- 10 Kilometer:**
- Maassluis: 78-46-63-57-75-18-67-42-78
- Schipluiden: 61-27-31-44-37-97-88-22-73-24-51-17-61
- Vlaardingen: 38-18-16-23-37-27-71-83-89-18-75-39-23-38
- 15 Kilometer:**
- Maassluis: 78-46-63-57-75-39-23-37-27-71-83-89-18-67-78-47-46-78-66-42
- Schipluiden: 61-51-24-84-83-71-27-37-23-39-75-18-89-85-61-17-51-46
- Vlaardingen: 38-18-16-37-27-71-83-89-18-67-42-78-46-63-38-23-39-75-57

Fietsroutes

- 30 Kilometer:**
- Maassluis: 39-66-62-33-60-62-80-72-71-39
- Schipluiden: 56-60-62-80-72-71-39-66-62-33-60-56
- Vlaardingen: 71-39-38-62-33-60-62-80-72
- 40 Kilometer:**
- Maassluis: 39-66-62-60-56-53-85-52-85-53-56-60-62-39-38-40-42-75-76-72-80
- Schipluiden: 56-53-85-52-85-53-56-60-62-80-72-76-75-56-60-62-66-39-38-40-42
- Vlaardingen: 76-75-42-40-38-39-66-62-60-56-53-85-52-76-72-80-62-60-56-53-85
- 50 Kilometer:**
- 56-53-85-52-51-01-57-58-64-80-70-03-02-60-33-62-66-39-38-40-42-75-76-78-50-11
- = Opstappunten
- 66 = Schipluiden 76 = Vlaardingen
 52 = Delft 89 = Maassluis

Vaarroutes

- *De vaarroutes kunnen van verschillende punten gestart worden.
- *Maassluis - Delft: 07-67-06-05-08-09-10
- *Schipluiden - Vlaardingen: 08-05-02-62-01
- *Vlaardingen - Maassluis: 62-02-05-06-67-07